



بنام خدا



مرکز آموزشی، پژوهشی و درمانی آب الله طالقانی تبریز

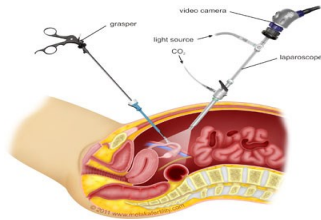
دانشگاه علوم پزشکی تبریز

مرکز آموزشی، پژوهشی و درمانی

طالقانی تبریز

کله سیستمی

(برداشتن کیسه صفرا)



تهیه و تنظیم: فرشته شمسی (کارشناس پرستاری)

مهناز علی زاده (کارشناس پرستاری)

گروه هدف: بیماران

تدوین: پائیز ۱۴۰۰

بازنگری: بهار ۱۴۰۳

در صورت داشتن مشکل با در دست داشتن برگه خلاصه پرونده به پزشک مراجعه کنید.

منبع:

در برنامه پرستاری داخلی جراحی برونر سوارث

متابولیسم و اندوکراین ۲۰۱۴

مترجم: ناهید دهقان نیری و احمد علی اسدی نوقابی

درد یا ناراحتی در شانه راست ناشی از گازی است که جهت باز کردن ناحیه شکمی شما در طی جراحی بروش لاپاروسکوپی انجام شده است که با نشستن روی تخت یا قدم زدن و استفاده از پد گرمایی رفع می شود.

از رژیم غذایی کم چرب و سرشار از پروتئین و کربوهیدرات استفاده کنید و از مصرف غذاهای سنگین و نفاخ از جمله نوشابه های گازدار و غلات و حبوبات امتناع ورزید (۴-۶ هفته بعد از عمل می توان محدودیت چربی در رژیم غذایی را حذف کرد)

در صورت درد شدید شکم، تهوع و استفراغ، مدفوع کم رنگ و ادرار تیره، خارش، تب، سستی و بی حالی یا بی اشتهايي شديد، تورم، قرمزی و ترشحات غیر طبیعی محل عمل به پزشک مراجعه کنید

داروها طبق دستور پزشک و به طور دقیق مصرف شود.

در صورت نداشتن مشکل ، ۷ روز بعد از ترخیص به پزشک مراجعه شود.

کله سیستکتومی:

کله سیستکتومی عمل جراحی برای برداشتن کیسه صفرا است. کیسه صفرا عضو گلابی شکل درست زیر کبد در سمت راست بالای شکم است. در این کیسه، صفرا (مایع هضمی که توسط کبد تولید می شود) ذخیره و جمع آوری می شود.

در چه مواقعی کله سیستکتومی انجام می شود؟

- سنگهای متعدد در کیسه صفرا وجود داشته باشد.
- سنگ در مجرای صفرا باشد.
- التهاب کیسه صفرا (کله سیستیت)
- التهاب لوزالمعده (پانکراتیت)

1

عوارض کله سیستکتومی:

نشست صفرا، خونریزی، لخته شدن خون، عفونت، صدمه به ساختمان صفراوی، کبد و روده کوچک، پانکراتیت، ذات الریه

فرایند جراحی:

برداشتن کیسه صفرا با استفاده از بیهوشی عمومی انجام می شود. جراح ممکن است از دو روش برای برداشتن کیسه صفرا استفاده کند:

- لاپاراسکوپی
- عمل باز

کله سیستکتومی به روش لاپاراسکوپی:

در روش لاپاراسکوپی، جراح چهار برش در شکم ایجاد می کند از طریق یکی از برشها دوربین فیلمبرداری کوچکی وارد شکم می شود جراح در اتاق عمل مانیتور را نگاه می کند و به وسیله آن برشهای دیگری در شکم می دهد و کیسه صفرا را بر می دارد. لاپاراسکوپی کیسه صفرا برای همه مناسب نیست، در برخی موارد جراح ممکن است با روش لاپاراسکوپی شروع کند،

2

ولی ممکن است به دلیل وجود زخمهای قبلی یک برش بزرگتر ایجاد کند.

کله سیستکتومی به روش باز:

در جراحی باز جراح ۶ اینچ (۱۵ سانتیمتر) در روی شکم در زیر دنده سمت راست برش ایجاد می کند. عضلات و بافتها کشیده می شود تا کبد و کیسه صفرا دیده شود. سپس جراح کیسه صفرا را بر می دارد و شکاف بخیه زده می شود.

مراقبت های بعد از عمل:

- برداشتن پانسمان ۴۸ ساعت بعد از عمل و استحمام روزانه.
- شست و شوی محل عمل با آب و صابون روزانه انجام شود.
- در صورت داشتن درن ۴۸ ساعت بعد از عمل به پزشک معالج مراجعه کنید.

3